



Proficy* HMI/SCADA – iFIX* WebSpace

Webbasiertes HMI/SCADA mit allen Features

Vorteile

- Webbasiertes HMI/SCADA mit allen Features
- Keine Client-Konfiguration
- Einmalige SCADA-Konfiguration
- Keine Einschränkungen für den sicheren Einsatz von Fremdobjekten wie ActiveX
- Externer Zugriff über das Internet von überall
- Keine Fremdsoftware erforderlich

Konnektivität, die zu Ergebnissen führt

iFIX WebSpace von GE Fanuc Intelligent Platforms ist ein einfach zu verwendender Web-Client mit allen Features. Damit können Sie Ihr neues oder ein bereits vorhandenes HMI/SCADA - iFIX-System ausdehnen, erweitern und verbessern.

Das Produkt lässt sich innerhalb weniger Minuten einrichten und bietet alle Steuerungs- und Visualisierungsmöglichkeiten über das Intranet Ihres Unternehmens oder einen sicheren Internetzugang, ohne dass die iFIX-Anwendung geändert werden muss.

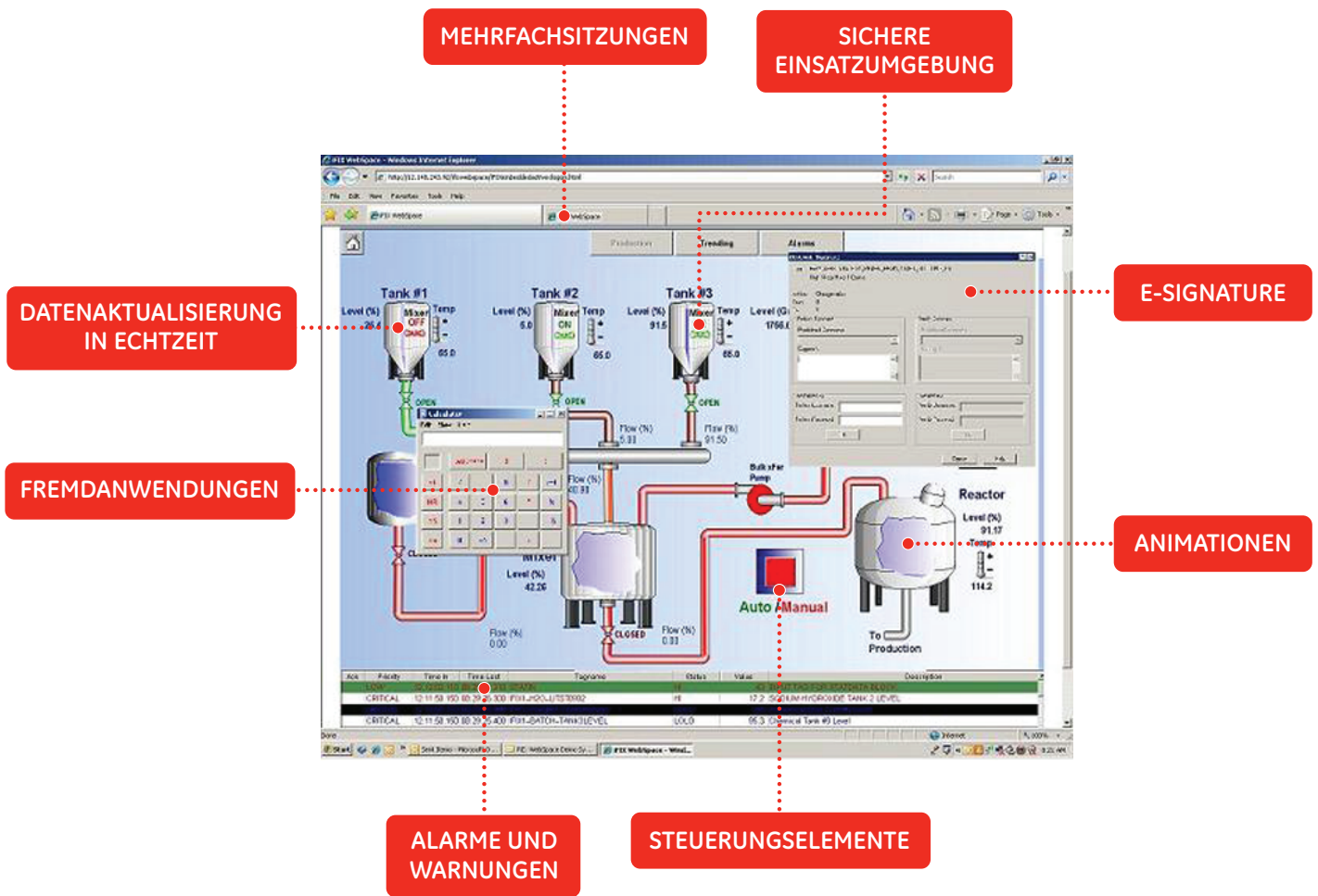
Mit iFIX WebSpace können Sie Kosten senken, die Vorlaufzeiten von Maßnahmen verkürzen und Analysefunktionen erweitern. So schaffen Sie nachhaltige Vorteile auf allen Ebenen Ihres Unternehmens: in der Verwaltung, im Betrieb, in der Entwicklung und im IT-Bereich.

Müheles ausdehnbar – iFIX WebSpace erweitert die Ansicht- und Steuerungsfähigkeiten Ihrer iFIX-Anwendung auf einen Web-Browser, ohne dass Features, Grafiken oder Funktionalitäten beeinträchtigt werden.

Müheles erweiterbar – Mit der Unterstützung von bis zu 25 simultanen Clients ermöglicht WebSpace, neue und vorhandene iFIX-Systeme dynamisch innerhalb Ihres Standortes oder weltweit zu erweitern.

Müheles verbesserbar – iFIX WebSpace verbessert die Systemerfahrung Ihrer Anwender, indem diese mehrere iFIX WebSpace-Clients ausführen und mehrere iFIX Anwendungen von einem Ort aus betrachten können.

Webbasiertes HMI/SCADA mit allen Features



Webbasiertes HMI/SCADA mit allen Features

iFIX WebSpace erweitert die Ansicht- und Steuerungsfähigkeiten Ihrer iFIX-Anwendung auf Ihren Web-Browser, ohne dass Features, Grafiken oder Funktionalitäten beeinträchtigt werden, da WebSpace als iFIX-Client entwickelt wurde und sämtliche Anwendungsfunktionalitäten in den Internet Explorer oder Firefox überträgt.

Worin bestehen die Features?

Datenaktualisierung in Echtzeit Der Client wird bei einer Änderung direkt vom SCADA aus aktualisiert, so dass der Benutzer in Echtzeit reagieren kann.

Mehrfachsitzungen Unterstützung von Browsern mit mehreren Registerkarten.

Sichere Einsatzumgebung WebSpace bringt Fremdanwendungen genauso mühelos unter wie iFIX Workspace.

E-Signature Die E-Signature erhöht die Sicherheit und den Audit Trail durch das Web.

Animationen WebSpace unterstützt animierte iFIX-Anzeigen.

Steuerelemente Alle Steuerelemente können in WebSpace verwendet werden, wobei das Sicherheits-Setup der iFIX-Anwendungen sich auf diese überträgt.

Alarmer und Warnungen Ansehen, Bestätigen und Stummschalten wie bei einem Thick Client.

Fremdanwendungen WebSpace startet Fremdanwendungen, die aus Ihrer iFIX-Anwendung heraus getriggert werden.

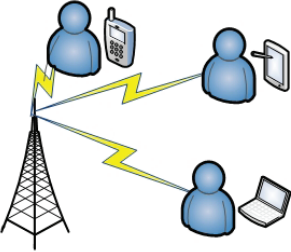
Typische iFIX WebSpace-Anwendungen

Zentraler Zugangspunkt



- Schnelle und mühelose Systemanpassung an sich ändernde Ressourcen
- Erhöhte Flexibilität an dynamisch anpassbare Kontrollpunkte bei laufendem Betrieb
- Verbesserte Anpassung, um mehrere Systeme gleichzeitig anzuzeigen

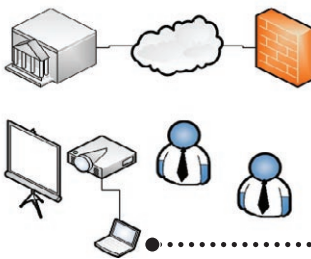
Mobilisierung



- Verbesserung der Vorlaufzeit von Maßnahmen
- Geringere Gesamtkosten
- Ferngesteuerter Zugang für Fehlerbehebung und Support

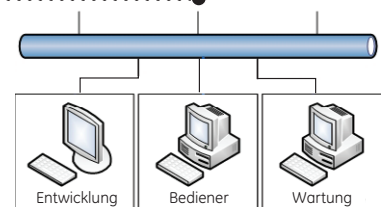
WebSpace

Ansehen von Informationen



- Verwaltung mit realen Daten
- Verbesserung der Analyse- und Planungsmöglichkeiten
- Kürzere Entscheidungsfindung

Web SCADA



- Komfortable Steuerungs- und Überwachungsanwendungen
- 100 % webbasierte Client-Lösungen
- Flexible Client-Verbindungen und Lizenzierung

Steigern Sie Ihre Produktivität mit iFIX WebSpace noch heute und verbessern Sie Ihr Betriebsergebnis.

Mit iFIX WebSpace haben Sie alles im Griff

WebSpace-Flexibilität

iFIX WebSpace hat zahlreiche flexible Konfigurationstopologien und kann sowohl auf einem unabhängigen, fest zugeordneten Server als auch auf dem iFIX Hauptserver installiert werden.

- Fest zugeordnete Server – Ein solcher Server wird in der Regel dann verwendet, wenn eine große Anzahl von Clients zu erwarten ist. In diesem Fall kann WebSpace die gesamte Kapazität des Servers nutzen, um die verbundenen Clients zu bedienen.
- iFIX und WebSpace Server – Falls Clients nur sporadisch oder in geringerem Umfang angeschlossen sind, kann iFIX WebSpace auf derselben Hardware wie der iFIX SCADA-Server direkt installiert werden.

WebSpace iFIX Versionssupport

WebSpace bietet native Unterstützung von iFIX 5.0-Systemen und kann frühere und vorhandene Versionen über das Web aktivieren, von iFIX 4.5 zurück zu Version 2.6 bis einschließlich iFIX 7.0.

WebSpace-Verwaltung

Verwalten Sie Ihr System über die fest zugeordnete WebSpace-Verwaltungsanwendung, die folgende wichtige Tools zur Verwaltung Ihres Systems und dessen Verbindungen bietet.

- Client-Disconnect
- Spiegelung von Client-Sitzungen (Client Session Shadowing)
- SSL-56- oder 128-Bit-Verschlüsselung
- Portauswahl
- Maximales Client-Limit

Systemanforderungen

Server:

- iFIX 5.0 SP2 SCADA Server
- iFIX 7.0, iFIX 2.x bis 5.0
- Apache HTTP Server 2.2.10 oder höher ODER Microsoft Internet Information Server 5.1 oder 6.0
- Microsoft® Windows® XP Pro oder Server 2003

Clients:

- Microsoft Internet Explorer 7.0
- Mozilla Firefox 3.0 oder höher
- Microsoft® Windows® XP Pro, Server 2003 oder Vista

Weitere Informationen finden Sie auf www.gefanuc.com/webspace

GE Fanuc Intelligent Platforms Information Centers

Nord- und Südamerika
Tel. +1-800-GE FANUC oder +1 434 978 5100
oder +1 800 322 3616

Asien und Pazifikraum
Tel. +86 21 3222 4555

Europazentrale Luxemburg
GE Fanuc Intelligent Platforms Europe SA
Zone Industrielle, L-6468 Echternach
Tel. +800-1-GE FANUC
oder +800-1-433-26-82
oder +352-26-722-782

Deutschland/Österreich
Landwehrstr. 54
D-64293 Darmstadt
Tel. +49 (0)6151-8297-0

Schweiz
Grenchenstrasse 7
2504 Biel/Bienne BE
Tel. +41 (0) 32 366 63 33

Weitere Quellen

Weitere Informationen erhalten Sie auf der Website von GE Fanuc Intelligent Platforms unter:

www.gefanuc.com

